

# Liste de matériel - Classe de CP - Année 2024 / 2025

Ecole Jean de la Fontaine - Cadillac

- 1 cartable pouvant contenir un classeur grand format
- 1 ardoise blanche avec 1 feutre (bleu ou noir) et un chiffon
- 1 petit cahier de brouillon avec un protège-cahier
- 2 porte-vues (1 de 80 vues et 1 de 40 vues)
- 2 trousse
- 1 boîte hermétique en plastique
- 1 chemise à élastiques (pochette rabats)

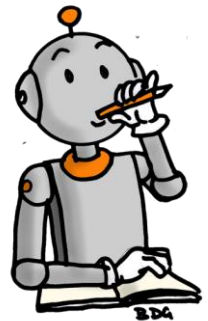


## Une trousse contenant :

- 1 taille-crayon avec réservoir
- 1 gomme blanche rectangulaire
- 1 crayon de papier HB
- 1 crayon de papier « critérium » + recharge de mines
- 1 paire de ciseaux à bouts ronds
- 1 surligneur fluorescent
- 1 bâton de colle **BLANCHE** (prévoir une réserve car vite utilisé !)
- 1 double-décimètre (20 cm) transparent gradué non flexible
- les stylos vous seront demandés à la rentrée, un modèle particulier vous sera conseillé

## Une 2<sup>e</sup> trousse contenant :

- 12 crayons de couleur
- 12 feutres



- 1 paire de baskets pour le sport
- 1 boîte de mouchoirs
- 1 gourde **ET** 1 gobelet
- 1 réserve à la maison pour le matériel manquant à l'école (crayons à papier, colle, gomme, feutres ardoise ...)



Le matériel sera à vérifier et renouveler tout au long de l'année.

**IMPORTANT :** Merci de mettre des étiquettes au nom de l'enfant sur tout le matériel. (cela évite la perte)